

# Catalogue des offres de service 2018



Conseil & Assistance



Marketing & Visibilité



Médiation



Centre de documentation



Formations & Temps d'échanges professionnels

# PRÉSENTATION

Depuis plus de 35 ans, l'association Engrenages, premier réseau régional de musées en France, s'engage pour conserver et valoriser le patrimoine technique et industriel de l'arc jurassien franco-suisse.

Aujourd'hui, Engrenages met son expertise au service de 19 musées et sites patrimoniaux et industriels régionaux. Tous ont à cœur de témoigner du travail de l'Homme, de ses savoir-faire et de l'histoire de l'évolution des techniques.

En adhérant au réseau Engrenages, les sites inscrivent leurs actions dans une dynamique de développement culturel, touristique et économique du territoire.

## NOS OBJECTIFS

Le réseau Engrenages poursuit les objectifs suivants :

- Développer, diversifier et améliorer l'offre de découverte
- Organiser la coopération et la mutualisation des moyens
- Catalyser le partage d'informations, d'expériences et les échanges de savoir-faire
- Offrir un appui logistique pour la mise en œuvre de projets collectifs
- Contribuer à la professionnalisation des équipes techniques
- Renforcer l'animation des territoires

## DES SERVICES ADAPTÉS À VOS BESOINS

Conscients de l'éclectisme et de la richesse du réseau, nous proposons à nos sites adhérents une offre évolutive et personnalisée qui repose sur 5 axes :

**CONSEIL & ASSISTANCE**

**MARKETING & VISIBILITÉ**

**MÉDIATION**

**CENTRE DE DOCUMENTATION**

**FORMATIONS & TEMPS D'ÉCHANGES PROFESSIONNELS**

**Nous vous souhaitons une bonne découverte du présent catalogue !  
L'équipe du réseau Engrenages**

En tant que site adhérent, vous bénéficiez du conseil et de l'expertise de l'association Engrenages dans différents domaines : muséographie, conservation et régie des collections, médiation culturelle, édition, communication et marketing.

Si vous souhaitez être suivis par l'association en phase de conception et de réalisation de vos projets, les préconisations formulées dans le cadre du conseil peuvent aboutir à des prestations plus complètes aux tarifs avantageux.

## Muséographie

*prestation sur devis*

Sous la forme d'une Assistance à Maîtrise d'Ouvrage (AMO), l'association Engrenages vous accompagne à tous les niveaux de votre projet muséographique : diagnostic et étude de faisabilité, définition, cadrage et réalisation de projet.

### FORMALISER VOTRE PROJET

#### Diagnostic et étude de faisabilité

Vous souhaitez monter une exposition, faire évoluer un équipement muséographique existant ou créer un nouveau musée et vous voulez vous assurer de sa faisabilité ? Notre équipe vous assiste dans vos études de faisabilité : analyse de l'environnement territorial, social, touristique et culturel et évaluation des forces et des faiblesses.

### DÉFINIR VOTRE PROJET

#### Projet Scientifique et Culturel

En accord avec vos besoins et vos attentes, nous rédigeons votre Projet Scientifique et Culturel (PSC) pour définir la vision stratégique de votre site pour les années à venir. Nous fixons des objectifs en matière de conservation des collections et de politique des publics et nous déterminons les moyens nécessaires pour y parvenir.

### DONNER VIE À VOTRE PROJET

#### Réalisation du projet muséographique

Nous sommes à vos côtés pour assurer le bon déroulement de la réalisation du projet : choix des prestataires, veille au respect du calendrier, des budgets, des cahiers des charges...

#### NOS RÉFÉRENCES

- 2015-2017 : Rédaction du PSC du Musée horloger
- 2013-2016 : Réalisation de la muséographie du nouveau Musée des lapidaires
- 2013-2015 : Rédaction du PSC du nouveau Musée de la mine
- 2011-2013 : Aide au projet d'extension du Musée de la Boissellerie
- 2010-2012 : Rédaction du PSC de l'Écomusée du pays de la Cerise

# Conservation et régie des collections

*prestation sur devis*

Nos compétences en conservation et régie des collections nous permettent de vous proposer des missions d'assistance technique sur site : inventaire, récolement, conservation préventive et mouvement des collections.

## **PRÉSERVER VOTRE PATRIMOINE**

### **Conservation préventive**

Parce qu'assurer la pérennité de vos collections est une de vos priorités, nous vous guidons dans la mise en œuvre d'actions de conservation préventive. Grâce à nos connaissances techniques, nous vous aidons à créer et à entretenir un environnement protecteur pour les collections, qu'elles soient en réserves ou en exposition.

## **GÉRER VOS COLLECTIONS**

### **Inventaire et récolement**

Notre équipe intervient sur site pour vous aider à mettre en place une gestion optimisée de vos collections : installation de logiciel de base de données, inventaire, récolement, aménagement des réserves...

### **Mouvement des collections**

Vous prévoyez un prêt d'objet(s) pour une exposition ou pour un départ en restauration ? Nous vous conseillons dans l'organisation logistique : préparation des collections, emballage et stockage, constats d'état, assurance et gestion des sinistres, convoiement...

### **NOS RÉFÉRENCES**

- 2016 : Mise à jour du logiciel Actimuséo pour le Musée de la mine et l'Écomusée du Pays de la Cerise
- 2016 : Conseils autour de la gestion du musée Japy et des collections
- 2016 : Conseils sur l'inventaire des collections du Musée du fer et du chemin de fer
- 2015 : Assistance à la mise en œuvre d'un inventaire – Association des ATP du Beugnon
- 2015 : Acheminement des collections pour une exposition temporaire au Musée Japy

# Conseil en recherche de financements

*prestation sur devis*

**Vous souhaitez promouvoir un événement, augmenter votre visibilité ou explorer de nouveaux modes de financement ? Nous sommes à vos côtés pour atteindre ces objectifs.**

## **PARTENARIATS/APPELS À PROJETS**

Pour s'ouvrir au plus grand nombre, les musées et sites patrimoniaux doivent aujourd'hui prendre appui sur des collaborations avec des acteurs de leur environnement. Nous vous proposons de développer

vos partenariats avec les acteurs :

- de l'enseignement, de la formation et de la recherche
- de la culture et du patrimoine
- du tourisme
- sociaux et économiques

## **ASSISTANCE À LA CONSTITUTION DES DOSSIERS DE SUBVENTION**

Nous sommes également à même de vous assister sur le montage financier, le conseil et les recherches de subventions pour vos projets. Nous nous engageons à en assurer le suivi et la coordination.

## **EXPLORER DE NOUVEAUX MODES DE FINANCEMENT**

Les réductions budgétaires menacent le fonctionnement de votre site ? Pourquoi ne pas explorer de nouvelles pistes de financement ?

### **Développer sa boutique**

Notre partenaire, Museum & Industries, intervient sur site pour réaliser l'audit de votre boutique. Objectif : émettre des recommandations en accord avec vos collections et vos publics.

### **Recourir au crowdfunding et au mécénat**

Qu'il prenne la forme du crowdfunding ou du mécénat d'entreprise, l'appel aux dons peut être une solution pour mener à bien vos projets (acquisition, restauration de collections...). Nous vous assistons dans le choix de la forme de mécénat la plus adaptée à votre projet et dans la préparation de votre campagne.

### **NOS RÉFÉRENCES**

2017 / 2018: Montage financier pour l'association des Gardiens de la Boissellerie d'Amont dans le cadre de la nouvelle muséographie du Musée de la Boissellerie de Bois d'Amont

2017 : Audit de la boutique de la Grande Saline et celle de la Maison du Comté

2015 : Conception d'un plan de communication du nouveau Musée des lapidaires

2015 : Organisation d'un éducteur sur les traces du patrimoine technique et industriel du bassin morézien

2014 : Organisation de deux éducteurs au Musée du fer et du chemin de fer et au Musée du jouet



©Licence Creative Commons

# Gestion de votre communication

*prestation sur devis*

## GESTION DE VOTRE SITE INTERNET

Administrer son propre site internet représente un temps d'investissement important. Nous vous proposons de reprendre la gestion complète de votre site. Maintenance, animation, mise en ligne des collections et enrichissement des contenus peuvent être pris en charge par l'équipe d'Engrenages pour vous dégager un temps précieux.

En fonction de vos besoins sur le site, nous vous proposerons des solutions adaptées.

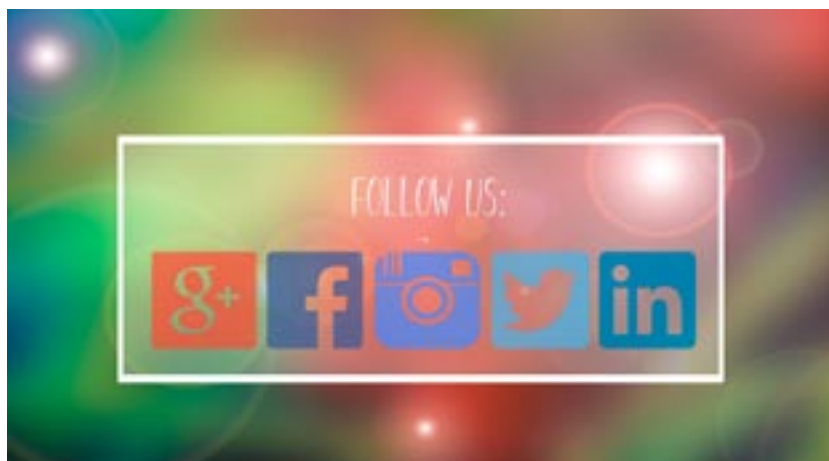
Si vous souhaitez refondre ou créer votre propre site, nous pouvons également vous mettre en relation avec notre réseau de prestataires avec des tarifs avantageux.

## GESTION DE VOS RÉSEAUX SOCIAUX

Sur la base de nos propositions concernant la gestion de votre site internet, nous pouvons reprendre à notre compte l'animation de votre page Facebook et développer votre visibilité sur le web d'une manière générale. Photos, vidéos, actualités... tout le contenu que vous souhaitez voir apparaître sur votre page sera agencé, mis en page et propulsé par nos soins.

## Relations Presse

Nous vous proposons de vous appuyer sur notre carnet d'adresses pour gérer vos relations avec la presse. Rédaction de communiqués, de dossiers et revues de presse, organisation de conférences de presse et relais de vos actualités auprès des médias... nous prenons en charge ces actions pour vous, selon vos besoins.



©Licence Creative Commons

# Amélioration de « l'expérience visiteur »

*prestation sur devis*

Rendre vos collections accessibles à tous les publics est au cœur de vos préoccupations ? Nous vous aidons dans la mise en place de votre projet.

## CRÉER DE NOUVEAUX OUTILS PÉDAGOGIQUES

Vous voulez susciter chez le jeune public l'envie de découvrir et d'apprendre tout en s'amusant ? En lien avec les enseignants missionnés par le rectorat et nos partenaires, nous vous guidons à chaque étape de votre projet : étude de faisabilité, conception de l'outil pédagogique et phases de test.

## AMÉLIORER L'ACCESSIBILITÉ DE VOTRE SITE

Si votre site doit répondre à des normes d'accessibilité, il doit également donner la possibilité aux personnes en situation de handicap d'accéder aux contenus culturels. Ensemble, nous concevons des parcours de visite et des outils adaptés à l'ensemble des publics : parcours tactiles, vidéos, audiodescriptions, livrets de visite en FALC (Français Facile à Lire et à Comprendre)...

### NOS RÉFÉRENCES

2015 : Assistance à la création d'un espace numérique pour le Musée de la lunette  
2013 : Étude pour la mise en place d'une offre pédagogique à l'Écomusée du pays de la cerise  
2013 : Proposition d'actions et d'orientation scientifiques en vue de l'aménagement de l'espace pédagogique de la Grande Saline - Musée du sel  
2012 : Réalisation de supports multimédias pour développer l'accessibilité à l'Écomusée du pays de la cerise  
Depuis 2000 : Assistance à l'animation pédagogique – Animation « Traces de mine » au Musée de la mine

## Édition

Ouvrages, films, multimédias, quel que soit le support, l'équipe d'Engrenages vous assiste dans la conception et l'édition de vos publications.

Grâce à nos compétences en recherche documentaire et à nos différents partenariats (éditeurs, réalisateurs, chaînes de télévision, agences de graphisme, etc.), nous élaborons des publications qui tiennent compte à la fois de vos besoins et de l'actualité de la recherche scientifique. Engrenages assure également une diffusion optimale dans son réseau d'environ 70 points de vente en région (musées du réseau, musées partenaires, librairies et maisons de la presse, offices de tourisme) régulièrement alimentés.

### NOS RÉFÉRENCES

En cours : Coédition avec les Éditions Aréopage à Lons-le-Saunier d'un ouvrage sur « Les lapidaires et diamantaires du Haut-Jura »  
2013 : « Très chères machines, ou comment elles ont changé notre rapport au monde ? »  
2013 : « Musée du jouet, Moirans-en-Montagne »  
2012 : « Forge-Musée, Etuefont »  
2012 : « L'aventure de l'eau en terre comtoise »  
2010 : « Fortunes du sel comtois » aux Éditions Le Progrès

# MARKETING & VISIBILITÉ

Vous voulez gagner en visibilité ? Pourtant la communication représente un budget et du temps de gestion dont vous ne disposez pas forcément ? Vous souhaitez renforcer votre attractivité tout en bénéficiant d'économies d'échelle sur votre communication ?

L'association Engrenages propose d'optimiser votre communication.

Fédérer les sites du patrimoine technique et industriel régional autour d'une communication mutualisée, c'est :

- Partager les coûts de prestation
- Gagner du temps
- Confier la gestion complète de sa communication à un organisme doté d'un large carnet d'adresses
- Profiter de la notoriété de la tête de réseau
- Promouvoir et favoriser la complémentarité de l'offre du réseau
- Renforcer l'attractivité touristique du territoire

**En tant que site adhérent, vous accédez ainsi à la possibilité d'intégrer des actions de promotion percutantes et ciblées :** brochure touristique, site web, réseaux sociaux, newsletters et plan de diffusion régional.

*Comme pour toutes nos autres prestations, nous sommes en mesure de nous adapter à une demande spécifique de votre part. Pour gérer tout votre plan de de communication ou vous appuyer sur une action spécifique, nous sommes à votre disposition pour un suivi totalement personnalisé.*

## Un plan de diffusion régional

*participation forfaitaire*

Nous pouvons diffuser vos propres documents de communication grâce à notre réseau de diffusion de brochures. En 2018, nous passerons par un prestataire afin d'irriguer plus efficacement la région mais aussi la Suisse et les départements limitrophes.

### Plan de diffusion

Massif du Jura : Jura, Doubs, Territoire de Belfort, Ain

Départements alentours : Haute-Saône, Côte-d'Or, Saône-et-Loire, Haut-Rhin

Suisse : Cantons de Vaud, du Jura et de Neuchâtel



# Une brochure touristique

*participation forfaitaire*

Imprimée à 60 000 exemplaires, la brochure touristique valorise l'offre de découverte des sites du patrimoine technique et industriel du massif du Jura au sud des Vosges.

En 2018, la brochure change de format : un tiers de A4 (format long) pour devenir plus pratique. Tenant dans un sac et dotée d'un agenda complet, elle sera la partenaire du visiteur tout au long de l'année.

## CONTENU      DIFFUSION

Découpée par zones géographiques et par thématiques, la brochure assure une lecture claire et précise des informations. Le lien entre les différents sites est facilement visible et le confort de lecture y est optimal. Nous souhaitons faire de cette brochure le document de référence pour toute personne souhaitant découvrir le patrimoine technique et industriel de nos régions.

Une traduction succincte en anglais assurera une diffusion plus vaste de l'information.

La diffusion de ce support sera assurée par un prestataire, avec des points de diffusion dans toute la Franche-Comté, mais aussi en Suisse et dans les départements limitrophes. De nombreux réassorts sont assurés tout au long de l'année.

### Plan de diffusion

Massif du Jura : Jura, Doubs, Territoire de Belfort, Ain

Départements alentours : Haute-Saône, Côte-d'Or, Saône-et-Loire, Haut-Rhin

Suisse : Cantons de Vaud, du Jura et de Neuchâtel

# Une newsletter à destination des professionnels

*gratuité pour les adhérents*

**Nous diffusons une infolettre à destination de vos équipes.**

**Elle contient de précieuses informations sur le réseau et sur le secteur muséal et patrimonial.**

**Vous y trouverez les rubriques suivantes :**

- Les actualités de la vie du réseau (actualités de l'association et des sites)
- L'actualité de nos actions et de nos projets
- Les compte-rendus de nos participations à des colloques, rencontres et groupes de travail
- Nos acquisitions pour le fonds documentaire
- Ressources, bonnes idées et veille documentaire à destination du développement des sites

## Notre site web 2.0

*gratuité pour les adhérents*

Au regard de l'évolution des technologies et du design graphique, un site internet doit être en mesure de tenir ses engagements en termes d'attractivité et d'ergonomie. Plus qu'une vitrine de votre lieu, votre site doit développer une véritable interactivité entre le public et vos actions. Nous disposons d'un site internet qui peut relayer votre actualité gratuitement. Sa refonte totale est prévue pour la fin de l'année 2017. Une plateforme collaborative à destination des professionnels et du grand public se greffera au site en 2018.

### CONTENU

Notre site internet présentera une arborescence et une navigation plus simples. L'accent sera mis sur le visuel tout en laissant la part belle aux contenus riches présents sur le site actuel. L'actualité du réseau et des sites sera retransmise par ce biais, et chaque musée disposera d'une page dédiée pouvant aisément servir de vitrine complète aux lieux qui ne disposent pas de leur propre site. Les sites adhérents pourront également administrer en direct toutes données les concernant.

### CONDITIONS

Le relais de votre actualité sur notre site est gratuit si vous êtes adhérent. Nous dispensons également des formations pour améliorer la visibilité de votre site internet et de vos outils de communication numérique (*voir page Formations*).

## Une présence sur nos réseaux sociaux

*gratuité pour les adhérents*

Consciente que les réseaux sociaux sont aujourd'hui un canal de diffusion de l'information incontournable pour les musées, à la fois en termes de communication et de médiation, Engrenages souhaite investir pleinement les réseaux sociaux, et notamment Facebook. Renommée en 2017 « Engrenages, réseau de musées et de sites patrimoniaux et industriels », notre propre page relaie en priorité les actualités des sites du réseau et celles relatives à la culture scientifique et technique.

### CONTENU

Outre le partage et la diffusion d'informations, elle permet de :

- Préparer et/ou prolonger l'expérience de visite
- Capter de nouveaux publics (le jeune public notamment)
- Favoriser l'interactivité avec les publics

### CONDITIONS

Le relais de votre actualité sur nos réseaux sociaux est gratuit si vous êtes adhérent.

## Expositions itinérantes

*participation forfaitaire*

Depuis 2010, l'association Engrenages contribue à la valorisation du patrimoine industriel en coordonnant la production d'expositions itinérantes. Abordant des thématiques transversales au réseau - l'eau, la mécanique et les mobilités liées au travail et aux savoir-faire -, elles mettent en lumière sous un jour nouveau le patrimoine industriel, la vie économique et les savoir-faire locaux. Modulables et accompagnées d'une suggestion d'animations culturelles et pédagogiques, les expositions sont conçues pour pouvoir être adaptées et déclinées par chacun des sites.

### CONDITIONS DE LOCATION DES EXPOSITIONS

#### *Tarifs*

Voir grille tarifaire

**Transport, montage et démontage**

Contactez le service pédagogique

## **Magie ? Mécanique !**

Forces, mouvements, machines... De nos gestes quotidiens aux innovations les plus avancées, la mécanique se cache partout sans même que l'on s'en rende compte.

L'exposition explore la longue histoire de la mécanisation : des premiers bâtisseurs aux inventeurs d'aujourd'hui, les hommes ont toujours cherché à comprendre ses rouages et à les utiliser au mieux. L'exposition aborde ainsi tant les principes scientifiques de la discipline que les conséquences de la mécanisation dans notre quotidien, au travail ou dans les loisirs.

**PUBLIC : Tout public**

### TITRE DES PANNEAUX

1. *Les grands principes de la mécanique.*
2. *L'homme en quête de l'avantage mécanique.*
3. *L'homme en quête de rendement – la course à l'énergie.*
4. *Le temps des machines : l'horloge mécanique.*
5. *La Franche-Comté des inventeurs.*
6. *Quand la mécanique redessine notre monde.*
7. *La mécanique à travers le regard d'un artiste.*

### 4 ATELIERS CLÉS EN MAIN

**NIVEAU 6-15 ans**

#### **La mécanique en couleurs**

Inspiré du jeu de l'oie, ce jeu de plateau permet d'appréhender la mécanique à travers la reconnaissance d'objets, de formes et de couleurs.

#### **Voyage au pays des techniques**

À partir de maquettes Lego, les élèves reconstituent un ensemble de mécanismes reproduisant quelques-unes des machines observables dans les sites du réseau Engrenages.

#### **Remettons nos pendules à l'heure**

En remontant pièce par pièce un réveil mécanique, les élèves découvrent comment fonctionne cette merveilleuse et mystérieuse invention.

#### **Expérimentons les forces**

Observations et manipulations de maquettes permettent aux élèves de découvrir 5 exemples de forces qui régissent les mouvements.

## À l'eau !

De nombreux cours d'eau parcourent la Franche-Comté. Sur leur passage, villages, villes, industries et artisanats se sont peu à peu installés et développés, s'adaptant à chaque fois au milieu naturel.

L'exposition aborde le thème de l'eau comme source d'énergie, à l'origine du développement de nombreux savoir-faire, mais aussi dans notre quotidien, dans la nature, source de débats, de bienfaits ou de malheurs. Un thème qui se décline entre patrimoine et découverte scientifique.

**PUBLIC : Tout public**

### TITRE DES PANNEAUX

1. *L'eau comme source d'énergie au cours des siècles.*
2. *L'eau et ses utilisations dans l'industrie.*
3. *L'eau dans le paysage naturel régional.*
4. *L'eau et l'implantation des lieux d'habitation.*
5. *L'eau, une ressource publique à distribuer et à partager.*
6. *L'eau et ses usages quotidiens : de l'eau corvée à l'eau courante.*
7. *L'eau, bonne ou mauvaise : utilisation médicale et gestion de la qualité de l'eau.*
8. *L'eau, source de conflits.*

### 3 ATELIERS CLÉS EN MAIN

**NIVEAU 8-15 ans**

#### La Malédiction de l'Esprit des eaux

Les joueurs doivent casser le sortilège qui frappe le pays de Comté. Comment ? En résolvant des énigmes posées par des personnages (la Vouivre de la Contrée des marais, le Géant Dessoubre de la Contrée des Grottes et la Dame Blanche de la Contrée des Forêts). Les réponses aux énigmes sont cachées dans l'exposition.

#### Le jeu des 4 écosystèmes

Qui va où ? À partir de cartes d'identité, les élèves retrouvent le milieu de vie aquatique des espèces animales et végétales. Un jeu qui permet de découvrir un monde à la fois curieux et insoupçonné.

#### L'atelier expérimental : « Analyse de la qualité de l'eau »

Dans cet atelier, les enfants testent des caractéristiques physico-chimiques de l'eau.



© Engrenages/MTCC

Des Francs-comtois qui passent quotidiennement la frontière aux bûcherons italiens ou aux mineurs de Ronchamp, en passant par les travailleurs itinérants ou les paysans quittant leurs campagnes pour les usines et la ville, les migrations humaines sont bien souvent liées à la recherche d'un emploi ou de meilleures conditions de travail.

S'intéressant à l'Arc jurassien et à ses savoir-faire emblématiques, l'exposition dresse la carte des mobilités qui ont animé et animent encore ce territoire.

**PUBLIC : Tout public**

### TITRE DES PANNEAUX

1. *Sous influence urbaine.*
2. *De retour à la campagne.*
3. *Frontalier, tout un métier !*
4. *Nouveaux venus, nouveaux partants.*
5. *Histoire de migrants.*
6. *De savoir-faire en savoir-faire.*
7. *Quand les savoir-faire se jouent des frontières.*

### 3 ATELIERS CLÉS EN MAIN

**NIVEAU 8-18 ans**

#### **C'est l'heure de partir !**

Ce jeu de cartes permet d'appréhender les notions de déplacement, de distances, de temps de parcours et de prendre conscience des différences entre déplacement en ville et à la campagne.

#### **Qu'y a-t-il dans ta valise ?**

Sous forme d'un jeu de rôle, les enfants découvrent les parcours et les identités de ces migrants en essayant de reconstituer le contenu de leurs valises.

#### **Parcours de savoir-faire**

Dans le monde du travail, il n'y a pas que les hommes qui sont mobiles, les compétences aussi ! À partir d'un module-jeu, les élèves retracent l'évolution de certains savoir-faire spécifiques de notre région. Ils s'amuse aussi à découvrir l'histoire d'entreprises locales qui rayonnent à travers le monde.



©Engrenages/MTCC

# Ressources pédagogiques

gratuité pour les adhérents

Composante culturelle forte de notre région, le patrimoine technique et industriel représente un potentiel pédagogique exceptionnel.

L'association Engrenages propose donc des ressources pédagogiques pour inciter les scolaires à se déplacer sur site, mais aussi afin de permettre une découverte du patrimoine industriel et des savoir-faire de la région directement en classe.

## CONDITIONS D'EMPRUNT

*Disponible gratuitement auprès du réseau Engrenages pour les sites adhérents et les établissements scolaires.*

## La Kézako'tech

*Drôles d'objets techniques du monde de l'industrie*

*Drôles d'objets techniques de la filière bois*

Dans le monde de l'artisanat et de l'industrie, le développement d'un savoir-faire passe par la connaissance de la matière mais aussi par la maîtrise d'outils et de machines. Parfois aux formes ou aux fonctions insolites, ces objets sont souvent de vraies énigmes pour qui ne les connaît pas. Conçue comme un outil de découverte, la Kézako'tech présente les principales filières industrielles et techniques régionales, leurs activités et leur évolution.

**NIVEAU : 8-13 ans**

### PRINCIPE

Le principe de jeu de la Kézako'tech consiste à associer des photos de différents objets afin de constituer des paires cohérentes : un produit fini + un des outils ayant contribué à la fabrication de ce produit. Au fur et à mesure de la constitution des paires, l'animateur du jeu accompagne et suscite le questionnement des joueurs pour les inviter à en apprendre davantage sur les objets représentés et sur les domaines techniques qu'ils illustrent.

La Kézako'tech se décline en deux versions : la version « monde de l'industrie » et la version « filière bois » .

### OBJECTIFS PÉDAGOGIQUES

- Sensibiliser à l'importance du patrimoine industriel et des savoir-faire techniques en Franche-Comté
- Découvrir les principales filières industrielles et techniques franc-comtoises
- Interroger l'origine et l'évolution de ces filières
- Découvrir la fonction et le fonctionnement de différents outils et machines
- Appréhender la frontière entre artisanat et industrie



## Voyage au pays des techniques

Ludique et interactive, la mallette *Voyage au pays des techniques* permet aux élèves d'appréhender les mécanismes emblématiques du patrimoine industriel régional.

NIVEAU 6-13 ans

### PRINCIPE

#### *La maquette Lego*

À partir d'une maquette Lego, les élèves reconstituent un ensemble de mécanismes reproduisant fidèlement les machines observables dans certains sites du réseau Engrenages. Un atelier où l'enfant est entièrement acteur de son apprentissage.

#### *La clé USB « Engrenages et manivelles »*

Grâce à une navigation simple et interactive, « Engrenages et manivelles » et son Professeur Moustache invitent les élèves à comprendre les principes des transmissions de mouvement. Animations 3D, vidéos, quizz, fiches bricolage en font un outil pédagogique incontournable pour les enseignants.

La clé est accompagnée d'un livret-jeu « Codex mécanicus »

### OBJECTIFS PÉDAGOGIQUES

- Comprendre les principes des transmissions de mouvement
- Approfondir la visite d'un site
- Rendre l'élève acteur de son apprentissage



©Engrenages / tous droits réservés

## La Boîte à outils du patrimoine technique et industriel

Ressource pédagogique numérique innovante, la Boîte à outils invite à la découverte des filières industrielles et du patrimoine technique et industriel franc-comtois. Elle propose des dossiers documentaires, des méthodes de création de projets et des activités pédagogiques.

NIVEAU 6-18 ans

### OBJECTIFS PÉDAGOGIQUES

- Explorer les différentes filières industrielles régionales ainsi que le patrimoine technique et industriel
- Susciter le débat autour de l'histoire et des transformations de nos sociétés industrielles
- Questionner sur la prise en compte et le devenir du patrimoine technique et industriel
- Concevoir un projet autour du patrimoine technique et industriel



## La Boîte à métiers - Les microtechniques

NIVEAU 14-18 ans

Téléphone portable, ordinateur, voiture, montre... Une multitude d'objets de notre quotidien intègrent des composants issus de la filière des microtechniques. La Boîte à métiers dévoile les secrets de cette filière souvent méconnue et pourtant porteuse d'emplois.

### PRINCIPE

À partir d'objets représentatifs des microtechniques, il s'agit de remonter toute la chaîne des métiers scientifiques et techniques qui leur est associée.

### OBJECTIFS PÉDAGOGIQUES

- Faire changer la représentation des élèves sur les métiers scientifiques et techniques, notamment en luttant contre les préjugés sur la difficulté d'accès et l'austérité de ces métiers
- Présenter la diversité des métiers scientifiques et techniques de la filière « microtechniques », les missions, compétences et qualités rattachées à ces métiers, les voies de formations et les parcours professionnels possibles
- Privilégier l'approche « culturelle » des métiers à l'approche « orientation »

## Le jeu des 10 savoir-faire

À partir d'un jeu de cartes illustrées, les enfants partent à la découverte de savoir-faire emblématiques de la Franche-Comté. Dans la peau du taillandier, du saunier, du boisselier ou du forgeron, ils retrouvent les outils, les matières premières, les énergies propres à chaque métier. Ce voyage ludique à travers le temps est l'occasion d'évoquer la société d'autrefois et de comprendre son évolution jusqu'à aujourd'hui.

NIVEAU 6-11 ans

### PRINCIPE

#### VERSION 8-11 ans

Pour chaque savoir-faire (10 au total), il faut reconstituer une série de 6 cartes. Chaque série est composée de la manière suivante : un savoir-faire, un lieu de travail, un métier, un outil, une énergie et une ressource naturelle.

#### VERSION 6-8 ans

Dans la version pour les plus jeunes, le jeu des 10 savoir-faire se base sur le principe du memory. Par ailleurs, dans cette version, on joue avec 5 savoir-faire (et non 10). Pour chaque savoir-faire, il faut reconstituer une série de 5 cartes : un savoir-faire, un lieu de travail, un métier, un outil et une ressource naturelle.

L'équipe gagnante est celle qui a réuni le plus de savoir-faire complets lorsqu'il ne reste plus de « métiers » à piocher.

### OBJECTIFS PÉDAGOGIQUES

- Découvrir l'âge industriel à partir du patrimoine de proximité
- Appréhender les notions de savoir-faire, d'outils, de matières premières et d'énergies





## Les rallyes photo

Ces jeux de pistes emmènent les enfants sur les traces de :

- L'exploitation d'un ancien bassin houiller à Ronchamp : **Traces de mine**
- L'exploitation du sel à Salins-les-Bains : **Traces de sel**
- La culture de la cerise et sa distillation à Fougerolles : **Traces de cerise**
- L'empire Japy à Beaucourt : **Sur les traces des Japy**
- Au fil de la rivière du Lison à Nans-sous-Sainte-Anne : **Au fil de l'eau**

### NIVEAU

Traces de mine : **8-15 ans**

Traces de sel : **8-15 ans**

Traces de cerise : **8-15 ans**

Sur les traces des Japy : **8-15 ans**

Au fil de l'eau : **5-10 ans**

### PRINCIPE

1. À partir d'une photo d'un élément du paysage distribuée par l'animateur en amont de chaque étape, les enfants vont devoir repérer l'endroit exact où a été pris le cliché et se rendre à cet endroit.

2. Sur place, l'animateur leur décrira l'élément du paysage représenté sur la photo.

3. Les enfants tenteront de répondre à la question associée à la photo de l'étape et chacun reportera dans son carnet de route la bonne réponse.

4. Ce jeu de questions-réponses permettra à l'animateur d'aller plus loin dans ses explications autour de l'élément du paysage observé.

### OBJECTIFS PÉDAGOGIQUES

- *Appréhender la notion de patrimoine industriel*

- *Sensibiliser à l'importance du souvenir*

- *Apprendre à se repérer dans l'espace et le temps*

- *Apprendre à lire et à interpréter un paysage*

- *À travers un exemple concret, aborder les notions de géologie, d'histoire, de sociologie, de technologie, d'histoire de l'art...*



©Engrenages / tous droits réservés

# Applications mobiles

participation forfaitaire

Consciente que les applications mobiles permettent d'envisager de nouvelles perspectives de médiation, l'association Engrenages propose à ses sites adhérents le meilleur des technologies au service du patrimoine.

Notre équipe a sélectionné deux applications : **Izi.TRAVEL** et **KASSIS**. Si elles répondent à des conditions, des objectifs et des tarifs différents, elles offrent toutes deux un contenu complémentaire à la visite.

## Izi.TRAVEL

L'achat d'un audioguide vous semble trop coûteux ? Vous souhaitez transformer un parcours hors-murs en audioguide mobile ? La plate-forme Izi.TRAVEL est faite pour vous.

### CRÉER GRATUITEMENT SON PARCOURS AUDIOGUIDÉ

La plateforme Izi.TRAVEL propose aux professionnels du tourisme de créer gratuitement leur parcours audioguidé, téléchargeable librement en ligne. Une fois téléchargé, le contenu est disponible sans connexion.

Des milliers de musées, de galeries, de villes et de sites l'utilisent déjà pour raconter leur histoire.

### QUELS SONT LES AVANTAGES ?

- **Mettre à jour vos contenus** : quelques clics suffisent pour corriger le contenu, ajouter des récits et de nouvelles langues ; toutes vos modifications sont mises instantanément à la disposition de vos visiteurs.
- **Mieux connaître vos publics** : un tableau de bord montre comment les utilisateurs réagissent au contenu.
- **Améliorer votre visibilité** : des millions de gens utilisent déjà Izi.TRAVEL dans le monde, l'application connecte immédiatement votre établissement à un public bien plus large.
- **Être propriétaire de vos contenus** : vous décidez de l'usage que vous en faites. Que vous vouliez limiter son utilisation, l'effacer ou le partager sur de multiples plateformes, c'est à vous de choisir.

### COMMENT ÇA MARCHE ?

À l'aide de notre matériel d'enregistrement, notre équipe transforme votre contenu en audioguide mobile.

> **Attention, nous ne prenons pas en charge la création de contenu.**

Nous avons d'ores et déjà enregistré et mis en ligne le parcours hors-les-murs «*Traces de cerise*» coréalisé par Engrenages et l'Ecomusée du Pays de la cerise, un rallye photo au cœur de Fougeolles et de son histoire industrielle.

Pour découvrir le parcours « Traces de cerise » sur Izi.TRAVEL :  
<https://izi.travel/fr/984d-traces-de-cerise/fr>

Vous souhaitez proposer à vos publics une nouvelle expérience de visite ? Une découverte interactive, ludique et pédagogique ? Développée par IDÛ Interactive, KASSIS est l'application mobile qu'il vous faut !

### PROPOSER UNE VISITE PERSONNALISÉE ET ENRICHIE

Grâce à des fonctionnalités interactives, KASSIS permet une personnalisation de la visite. D'abord, elle interpelle le visiteur en lui demandant ce qu'il souhaite découvrir ou approfondir. Elle offre ensuite une grande liberté quant à son parcours et à la durée de sa visite.

KASSIS enrichit également l'expérience de visite. D'une part, elle éduque le regard du visiteur en l'amenant à « mieux » regarder l'objet. D'autre part, elle apporte au visiteur désireux d'en savoir plus du contenu supplémentaire.

Des jeux de questions / réponses rendent l'expérience du visiteur plus amusante et plus stimulante et facilite ainsi l'appropriation des contenus.

### QUELS SONT LES AVANTAGES ?

- **Assurer une plus grande visibilité et favoriser la complémentarité de l'offre des sites** : KASSIS rassemble en une seule application de nombreux parcours de visite, organisés par proximité géographique, thème ou encore en fonction de caractéristiques propres à l'utilisateur.
- **Accroître votre fréquentation** : si le contenu est disponible en tout temps et en tout lieu, certaines questions posées au visiteur peuvent trouver leur réponse *in situ*.
- **Mettre en lumière** des objets emblématiques de vos collections.
- **Mieux connaître vos publics** : KASSIS crée de nouveaux algorithmes et métriques pour mieux comprendre les visiteurs dans toute leur diversité et caractériser leurs interactions et intérêts.

### DÉMARCHE

- Identification d'un objet emblématique de vos collections
- Rédaction de 2-3 pages d'informations brutes et sélection de l'iconographie associée
- Co-crédation de la narration interactive et ludo-pédagogique par Engrenages et IDÛ Interactive

### FORMULE PROPOSÉE

- Version française écrite
- 1 objet par musée
- 10 interactions par objet
- 15 images par objet

# CENTRE DE DOCUMENTATION

Riche de plus de 2 000 références et d'un important fonds iconographique (plus de 4 000 photographies), le centre de documentation du réseau est un lieu ressource incontournable sur le patrimoine technique et industriel et les savoir-faire régionaux.

Ouvert à tous, sur rendez-vous, le centre de documentation met à la disposition du public un large éventail de ressources sur les thématiques propres au réseau :

- Patrimoine scientifique, technique et industriel
- Ethnologie et savoir-faire régionaux
- CSTI vulgarisation
- Sciences, techniques et industries
- Sociologie des sciences et des techniques
- Muséologie
- Ingénierie culturelle
- Gestion des collections
- Médiation/Public

## PHOTOTHÈQUE

Entre numérisation des collections des sites adhérents et campagnes photographiques thématiques, l'association Engrenages a constitué au fil des années un fonds iconographique de plus de 4 000 clichés. Ce fonds est entièrement numérisé et consultable sur simple demande.

## LIGNE ÉDITORIALE

La politique éditoriale d'Engrenages a consisté, tout d'abord, à éditer ou coéditer sous forme de publications documentaires, scientifiques et techniques les travaux de son service recherche. Suite à la création d'un service éducatif au début des années 1990, l'association a décidé d'étendre sa politique éditoriale, en produisant des ouvrages à la fois documentaires mais aussi pédagogiques.

L'association dispose aujourd'hui d'un catalogue de 40 produits éditoriaux consultables au centre de documentation et proposés à l'achat :

- 24 ouvrages : catalogues d'expositions, livres photographiques, collections Musées des techniques, Musées en résumé, Suites de sites, Planète et Paroles d'objets...
- 6 DVD
- 1 jeu de cartes
- 1 Clé USB (disponible aussi en CD-ROM)

## PROCHAINEMENT

Mise en ligne du catalogue du fonds des imprimés et du fonds iconographique sur le nouveau site web.

# FORMATIONS & TEMPS D'ÉCHANGES PROFESSIONNELS

Les échanges au sein du réseau offrent de multiples façons d'enrichir et de stimuler vos pratiques professionnelles. Le réseau vous aide à avancer plus rapidement sur vos différents projets et vous ouvre de nouvelles perspectives.

De la conception d'outils de communication à la gestion d'une boutique en passant par la connaissance des publics, Engrenages mise sur la mutualisation des compétences, des expériences et des expertises pour soutenir l'action de ses sites.

## Les journées professionnelles

*gratuité pour les adhérents*

Pilotée par l'association, la journée professionnelle est organisée en moyenne une fois par an pour échanger avec les équipes des sites sur un thème transversal, par le biais d'intervention et de retours d'expériences.

### *Restitution du voyage d'étude France - Canada*

---

En 2016, le réseau Engrenages a été lauréat d'un premier appel à projet de l'Accord France-Canada, qui a permis la réalisation d'un voyage d'étude auprès du musée Boréal, particulièrement innovant et remarqué en matière de valorisation du patrimoine technique et industriel.

Ce voyage d'étude, réalisé en janvier 2017, portait sur :

- l'archivage, la collecte et la valorisation des « mémoires industrielles »
- la place et le rôle du musée dans son territoire

Souhaitant aller plus loin sur ces questions, les deux structures ont décidé de réaliser un second voyage d'étude, cette fois-ci sur le territoire français. Il se déroulera du 3 au 10 décembre 2017.

Ce voyage d'étude mêlera des temps d'échanges et des déplacements à la rencontre de différents acteurs de la valorisation du patrimoine. Le programme prévoit également une journée professionnelle (« la désignation du patrimoine par les citoyens ») permettant à la fois de profiter des apports d'intervenants extérieurs et d'élargir les échanges à la communauté professionnelle régionale. Une restitution synthétique des échanges sera prévue en **janvier 2018**.

**Date et lieu à définir**

# Les groupes de travail thématiques

*gratuité pour les adhérents*

Piloté par l'association, le groupe de travail est initié par une séance de travail (2h environ). Les échanges du groupe peuvent se poursuivre par d'autres séances et/ou sur une plateforme numérique dédiée ; ils peuvent aboutir à une réalisation commune ou au développement de projets au sein des sites.

## 1/ S'équiper d'outils numériques d'aide à la visite

Un premier groupe de travail s'est réuni en février 2017 pour s'interroger sur l'utilité du numérique en contexte muséal. L'objectif de ce second groupe de travail serait de recueillir les besoins et attentes des sites du réseau dans ce domaine, et de faire émerger les deux offres du réseau :

**IZI.Travel** et **KASSIS**.

**Date et lieu à définir**

## 2/ Se doter d'un observatoire des publics

Afin d'alimenter notre démarche qualité et d'assurer l'adéquation de l'offre du réseau avec les pratiques de visites et les attentes réelles des publics, il est temps de réfléchir à l'élaboration d'un « observatoire des publics ». S'il existe une opération de recueil des chiffres de fréquentation, aucune analyse de ces données n'est réellement menée à l'échelle du réseau. Une réflexion s'engagera sur l'intérêt d'un tel dispositif.

**Date et lieu à définir**

## 3/ Imaginer une ligne éditoriale pour les jeunes publics

Le champ du patrimoine technique et industriel manque d'ouvrages récents à l'attention des enfants et des adolescents. Cinq ans après la parution des ouvrages tout en images autour du Musée du Jouet et de la Forge-Musée, il est temps de se projeter sur de nouveaux projets d'édition : ce groupe de travail a pour objectif de les faire émerger.

**Date et lieu à définir**



©Engrenages / tous droits réservés

# Les formations

participation forfaitaire

Organisée en fonction des besoins et des demandes des sites adhérents, la formation est réalisée par un expert, en partenariat avec un organisme de formation agréé.

Cette année, en plus de ses formations ponctuelles, l'association propose deux cycles potentiels de formations. Tout site peut participer au nombre de formations de son choix (cycle intégral non obligatoire). Ce format permettra aux sites qui n'ont pas suivi l'intégralité du cycle de mieux appréhender les compte-rendus des formations auxquelles ils n'ont pas assisté.

## Cycle 1 : Vers une accessibilité universelle

---

Ce cycle de formation est destiné à tout site désireux d'optimiser les dispositifs d'accueil et de médiation en direction des publics en situation de handicap.

3 formations :

- **Bien accueillir les personnes en situation de handicap**
- **Communiquer à l'attention de tous – Ecrire en FALC (Français Facile à Lire et à Comprendre)**
- **Développer la médiation multi-sensorielle**

### 1/ Bien accueillir les personnes en situation de handicap

#### Objectifs

- Porter un regard différent sur les situations de handicap (vaincre ses *a priori*)
- Comprendre les attentes des publics en situation de handicap
- Améliorer la qualité de son accueil

**Publics** : Responsables des publics, médiateurs, guides-conférenciers

**Durée** : 1 jour

**Intervenant** : Laurent DECOL, Formateur LV Formations

**Date et lieu à définir**

### 2/ Communiquer à l'attention de tous – Écrire en FALC (Français Facile à Lire et à Comprendre)...

#### Objectifs

- Découvrir les déficiences des personnes avec des difficultés de lecture
- Repérer les outils sensoriels à mettre en place pour compenser les difficultés d'accès aux collections
- Rédiger des documents en FALC (Français Facile à Lire et à Comprendre)

**Publics** : Responsables des publics, médiateurs, guides-conférenciers

**Durée** : 2 jours

**Intervenant** : UNAPEI

**Date et lieu à définir**

### 3/ Développer la médiation multi-sensorielle

#### Objectifs

- Appréhender les difficultés d'accessibilité au contenu culturel d'une visite
- Découvrir l'intérêt de la médiation sensorielle pour tous les publics
- Connaître les outils et techniques de médiation sensorielle
- Faire de sa médiation universelle un atout grâce à l'originalité des outils sensoriels mis en place

**Publics** : Responsables des publics, médiateurs, guides-conférenciers

**Durée** : 2 jours

**Intervenant** : Braille & Culture

**Date et lieu à définir**

## *Cycle 2 : Améliorer sa communication numérique*

---

2 formations :

- **Réaliser et monter une vidéo de promotion de l'offre culturelle**
- **Acquérir les bases d'une communication web**

### 1/ Réaliser et monter une vidéo de promotion de l'offre culturelle

#### Objectifs

- Découvrir les atouts de la vidéo dans la communication web
- Découvrir et maîtriser un logiciel simple de création de vidéo (Windows Movie Maker)
- Être en capacité de réaliser une courte vidéo de promotion
- Connaître les secrets d'une vidéo réussie

**Publics** : Responsables de sites, animateurs bénévoles et professionnels en charge de la communication

**Durée** : 2 jours

**Intervenant** : Jordy LEVASTOIS – Création visuelle

**Dates et lieu** : 2 mardis – 1 jour en salle dans les locaux d'Engrenages & 1 jour sur le terrain dans un des musées du réseau. Dates précises à définir.

### 2/ Acquérir les bases d'une communication web

#### Objectifs

- Découvrir les atouts de la communication web
- Découvrir les outils et les mediums de la communication web
- Acquérir les bons réflexes et connaître les habitudes des internautes
- Optimiser sa communication et sa e-reputation

**Publics** : Responsables de sites, animateurs bénévoles et professionnels en charge de la communication et des relations avec les publics

**Durée** : 1 jour

**Intervenant** : CIBEST

**Date et lieu à définir**



## *Formation en conservation préventive*

---

### **Le marquage des collections**

#### **Objectifs**

- Sensibiliser aux différentes techniques de marquage en fonction des objets
- Être capable de choisir des produits adaptés au marquage d'objets variés constitués de matériaux spécifiques : documents graphiques, textiles, cuirs et peaux, bois, métaux, céramique, vannerie, instruments de musique, os et ivoire, nouveaux médias, photographies, pierre, polymères organiques, synthétiques...

**Publics** : Personnel chargé de la gestion des collections

**Durée** : 1 jour

**Intervenante** : Nathalie **SCHLUCK**, Conseil en conservation préventive / Conservation-restauration, spécialité Arts Textiles

**Date** : Février 2018.

**Lieux de la formation** : Formation proposée sur 2 sites adhérents au réseau Engrenages : l'un au Nord et l'autre au Sud de la Franche-Comté.

## *Formation : Rendre plus attractive une visite guidée*

---

#### **Objectifs**

- Maîtriser les techniques d'expression orale et de langage corporel face à un groupe de visiteurs
- Construire un exposé avec logique et cohérence
- Gérer son émotivité et s'exprimer en puisant dans les ressources des orateurs et des comédiens

**Publics** : Responsable des publics, médiateurs, guides-conférenciers

**Durée** : 1 jour

**Intervenant** : Laurent **DECOL**, Formateur LV Formations

**Date et lieu à définir**



©Engrenages/MTCC

# Les séminaires

*participation forfaitaire*

Entre la formation et la journée professionnelle, le séminaire traite d'un thème transversal ; il se déroule sur une journée et est piloté par l'association Engrenages ou par un intervenant extérieur.

## **1/ Restitution des audits de boutiques**

Engrenages souhaite accompagner les sites dans leur développement de leur boutique, source de confort de visite et de recettes propres pour les musées. En lien avec l'association Museum & Industries spécialisée dans le conseil, la prestation et la formation autour des boutiques de musées, Engrenages a monté un projet de sensibilisation et d'audit auprès des sites du réseau.

Suite aux audits de boutique de deux sites « pilotes », la Grande Saline et la Maison du Comté, l'association Museum & Industries animera une journée de restitution auprès de l'ensemble des sites adhérents.

**16 Janvier 2018. Lieu à définir**

## **2/ Ouvrir son entreprise au public**

Aujourd'hui, la visite d'entreprises devient un outil privilégié de communication et de commercialisation pour près de 5 000 entreprises en France. Consciente de l'enjeu de la visite pour les entreprises mais également pour le développement des territoires, l'association Engrenages accompagne les entreprises dans cette démarche. Celle-ci obéit à des règles strictes et à des logiques spécifiques qu'il faut connaître.

Ce séminaire aura pour objectif de donner les clés pour mettre en œuvre une visite d'entreprise, optimiser les résultats et gérer les contraintes.

**Date et lieu à définir**



©Engrenages / tous droits réservés

# GRILLE TARIFAIRE

Gratuité pour les adhérents		
Conseil & assistance (5 demi-journées, au-delà, forfait payant)		
Participation aux journées professionnelles et aux groupes de travail		
Présentation sur le site internet du réseau		
Relais de vos actualités sur la page Facebook et dans la newsletter Pro du réseau		
Prêt d'outils pédagogiques		
Mise à disposition des enseignants missionnés		
Accès illimité au centre de documentation		
Prestations sur devis		
Muséographie		
Conservation & régie des collections		
Conseil en recherche de financements		
Gestion de votre communication		
Relations presse		
Amélioration de « l'expérience visiteur »		
Édition		
Participation forfaitaire		
	Site adhérent	Site non-adhérent
Présentation dans « Découverte », la brochure du réseau	France <b>500€</b> Suisse* <b>900€</b>	-
Diffusion de vos dépliants, flyers, affiches	Jusqu'à 5 000 dépliants <b>250€</b> Jusqu'à 15 000 dépliants <b>500€</b> Jusqu'à 25 000 dépliants <b>800€</b> Jusqu'à 35 000 dépliants <b>1000€</b>	-
Étude marketing : audit de boutique	France <b>800€/jour</b> Suisse <b>1000€/jour</b>	
Formation	<b>200€/jour</b>	<b>300€/jour</b>
Séminaire	<b>60€/jour</b>	<b>80€/jour</b>
Prêt d'expositions itinérantes	<b>400€</b> pour 2 semaines + <b>150€</b> par semaine supp. <i>Frais de montage, démontage, transport compris</i>	<b>600€</b> pour 2 semaines + <b>200€</b> par semaine supp. <i>Hors frais de montage, démontage et transport</i>
Applications mobiles Izi.TRAVEL	<b>500€</b> pour 40 mn de contenu audio	-
Kassis	<b>600€</b>	

\*Pour certains des services proposés, l'association distingue ses tarifs pour les sites adhérents français et les sites adhérents suisses. Cela s'explique par le fait que l'association reçoit des subventions par l'État et les collectivités françaises pour certains projets, qui n'ont pas d'équivalent côté suisse.



# engrenages

RÉSEAU DE MUSÉES ET DE SITES  
PATRIMONIAUX ET INDUSTRIELS

## Contacts

*TISSI Sylvie - Directrice / DECOL Laurent - Directeur par interim*

*BUNEL Angélique - Responsable scientifique et opérationnelle*

*PIERRAT Clémence - Chargée de promotion et d'animation du réseau*

*WESTPHAL Diane - Chargée de mission médiation et action pédagogique*

*GUCCIARDI Hervé - Chargé de la documentation*

*MOUSNIER Stéphanie - Comptable*

*JACQUOT Audrey - Secrétaire*

*Pour nous contacter : [secretariat@musees-des-techniques.org](mailto:secretariat@musees-des-techniques.org) & 03 84 73 22 04*